

10

4

1

956

301

na straně prave nové' Uč. 12

PROJEKČNÍ KANCELÁŘ DRÁHY

OLOMOUČI

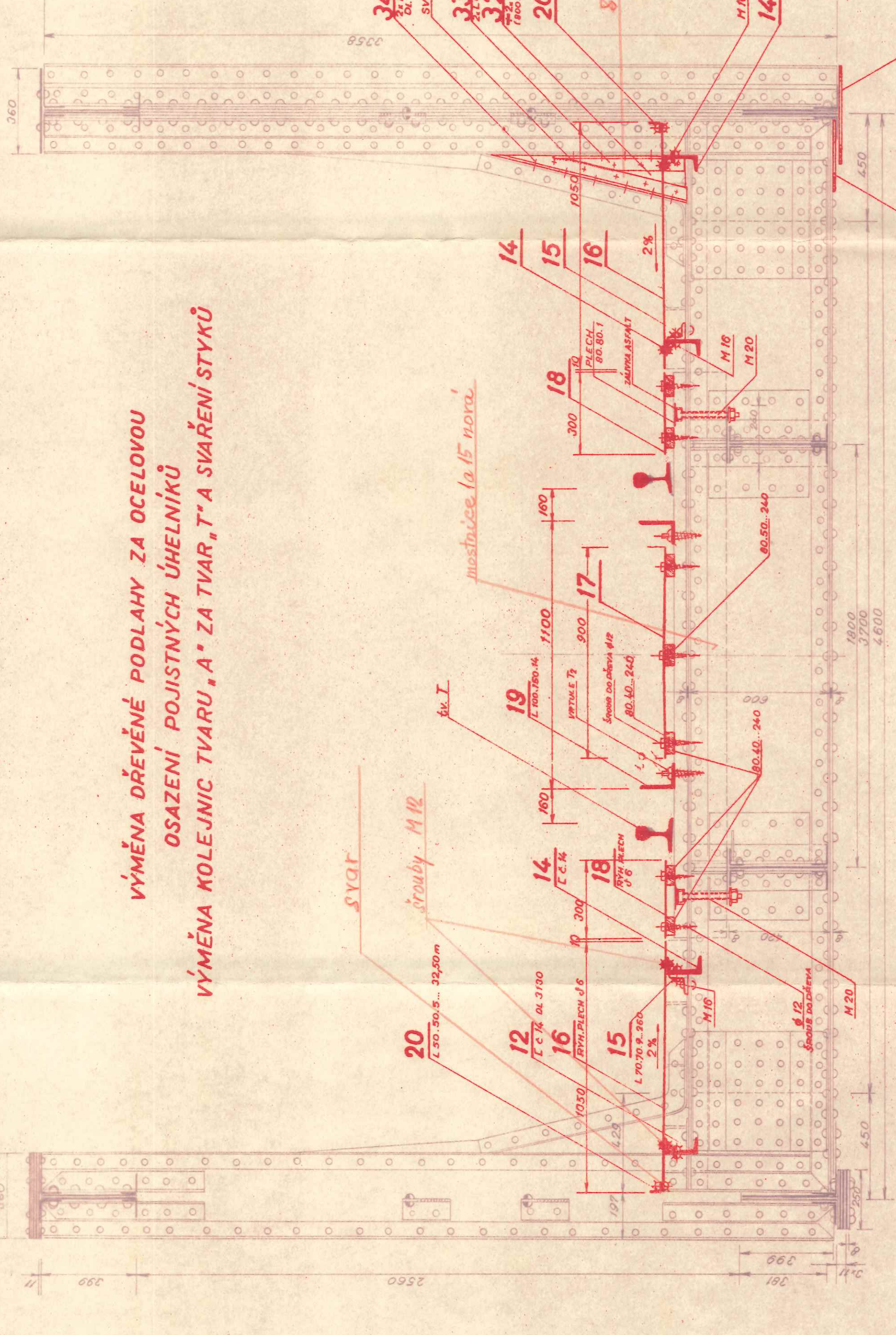
**Tento plán souhlasí
se skutečným provedením**

ratevâ distance

OP. DÍLČÍ AKCE	JMÉNO	PODPIS	ODPOV. PROJ.	JMÉNO	PODPIS
VYDRAVOVAL	ING. STÁRA	<i>Zb. Hane</i>	KRESLIL	ING. STÁRA	<i>Zb. Hane</i>
PŘÍRUKOUŠEL	ING. STRAČUK	<i>Zb. Hane</i>	NÁČ. ODD.	ING. STÁRA	<i>Zb. Hane</i>
INVESTOR	TRATIL	<i>Zb. Hane</i>			
SD.-SL. 13.	ČERVENKA - LITOVEL				
KNV	OMV				
SEVEROMORAVSKÝ	OLOMOUC				
TRATIL					
1:15,	2. 314,40 m;				
PROJEKT					
5 A4					
ZALÁŽKOVÉ ŽÍŠLO					
30 - 09900 - 62.800.					

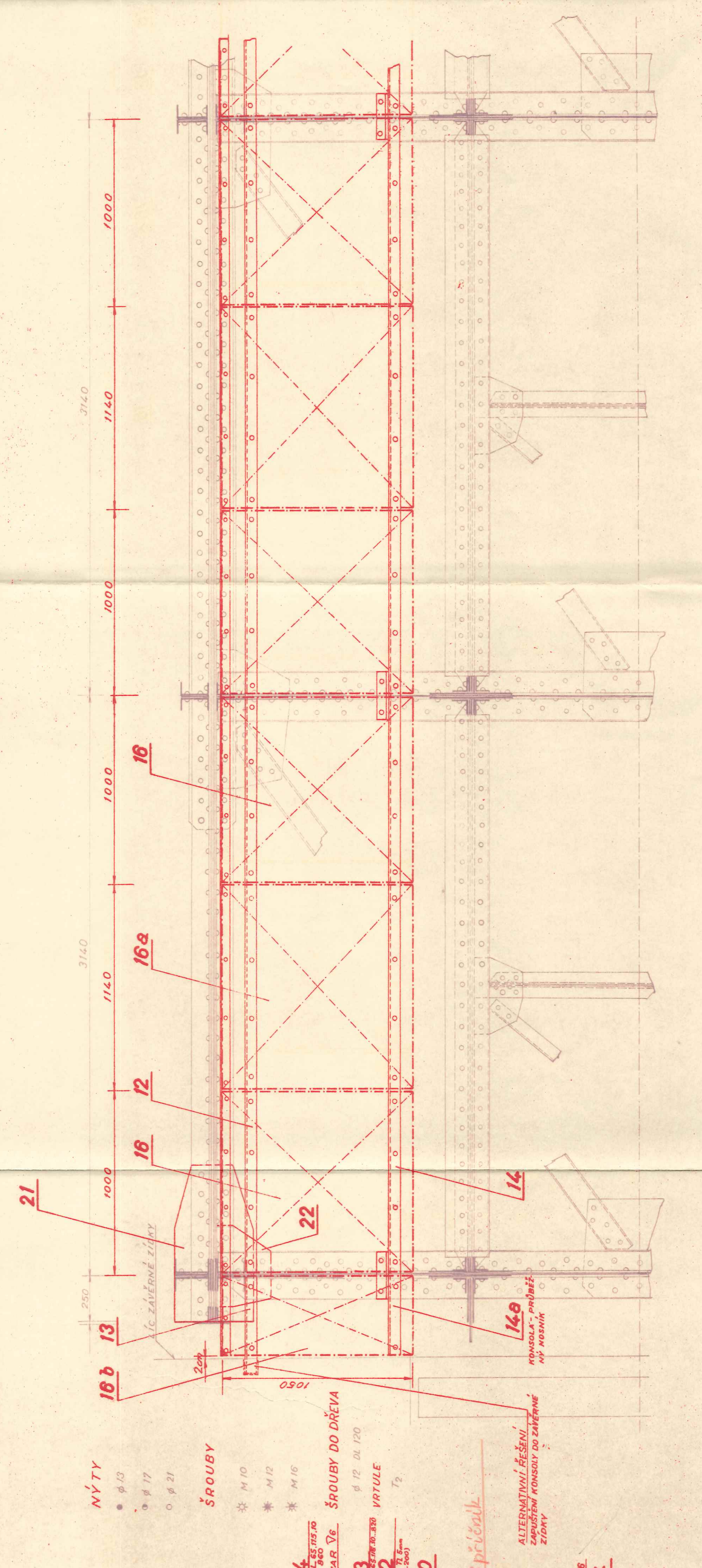
STŘEDEM MOSTU

PŘÍČNÝ ŘEZ



VÝMĚNA DŘEVĚNÉ PODLAHY ZA OCELOVOU
OSAZENÍ POJISTNÝCH ÚHELNIKŮ
VÝMĚNA KOLEJNIC TVARU „A“ ZA TVAR „T“ A SVAŘENÍ STYKŮ

PŮDORYS



ČSD - OSTRAVSKÁ DRÁHA
PROJEKČNÍ KANCELAR DRÁHY
V OLOMOUCI

Tento plán souhlasí
se skutečným provedením
Tratě vzdálenosti 3140
310000

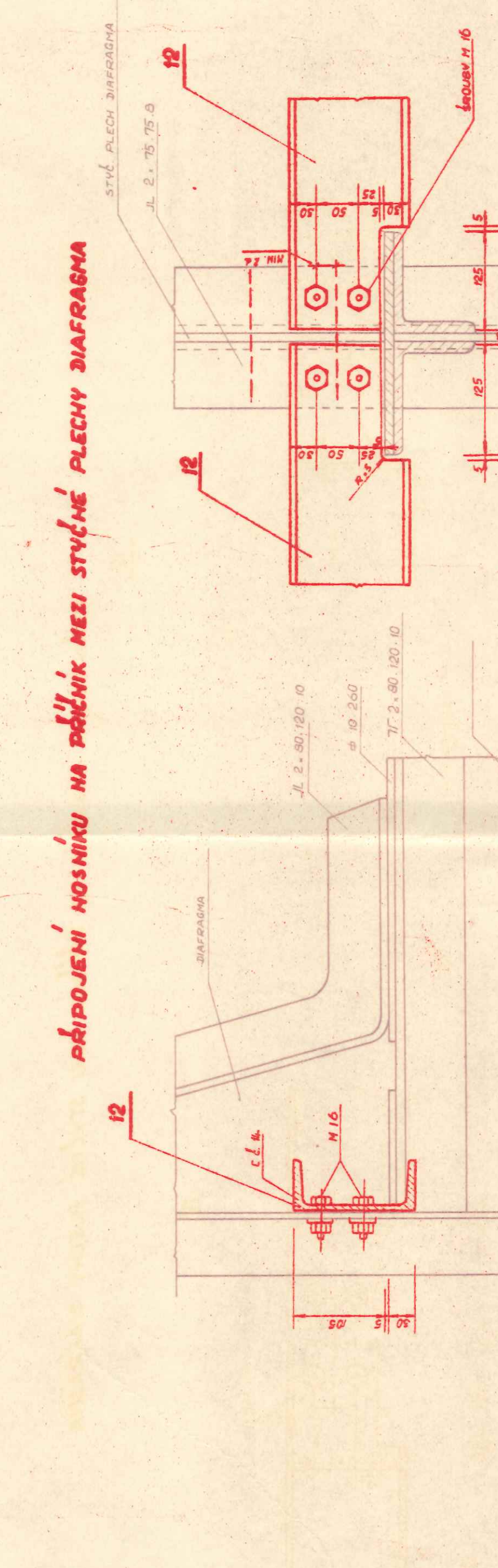
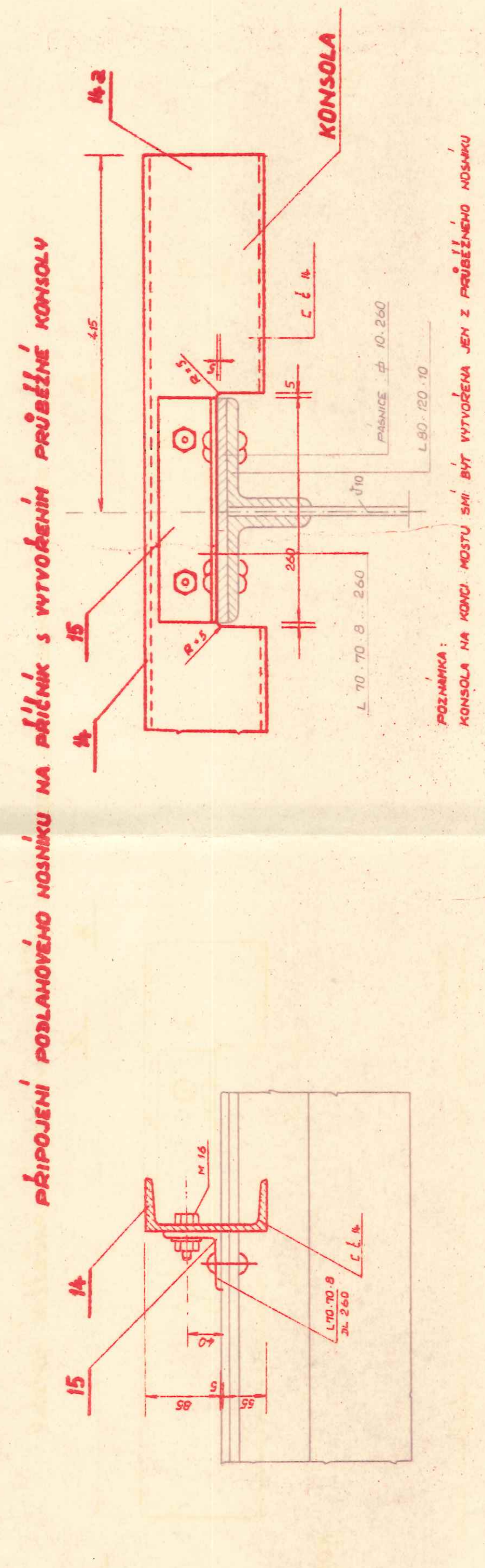
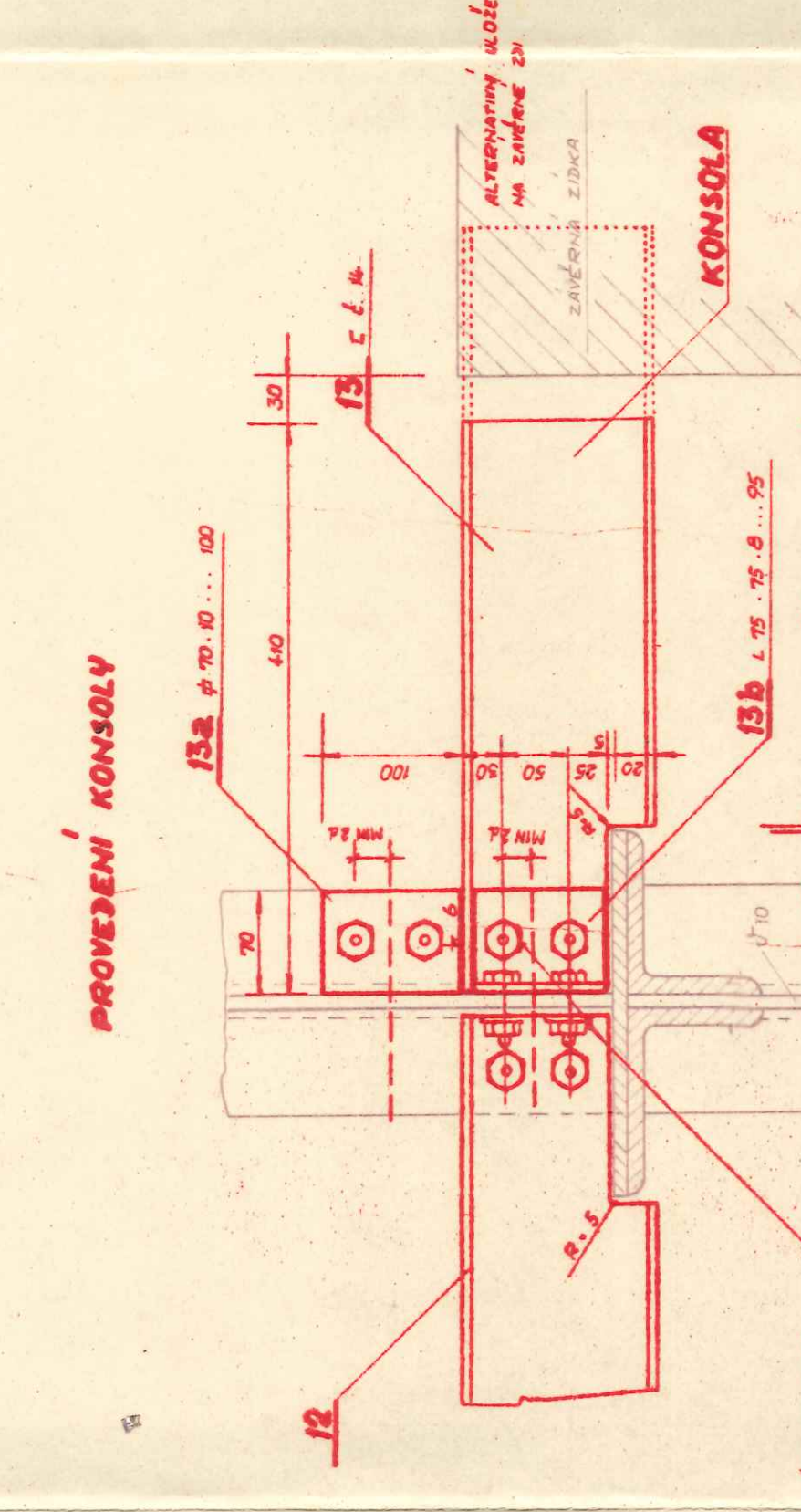
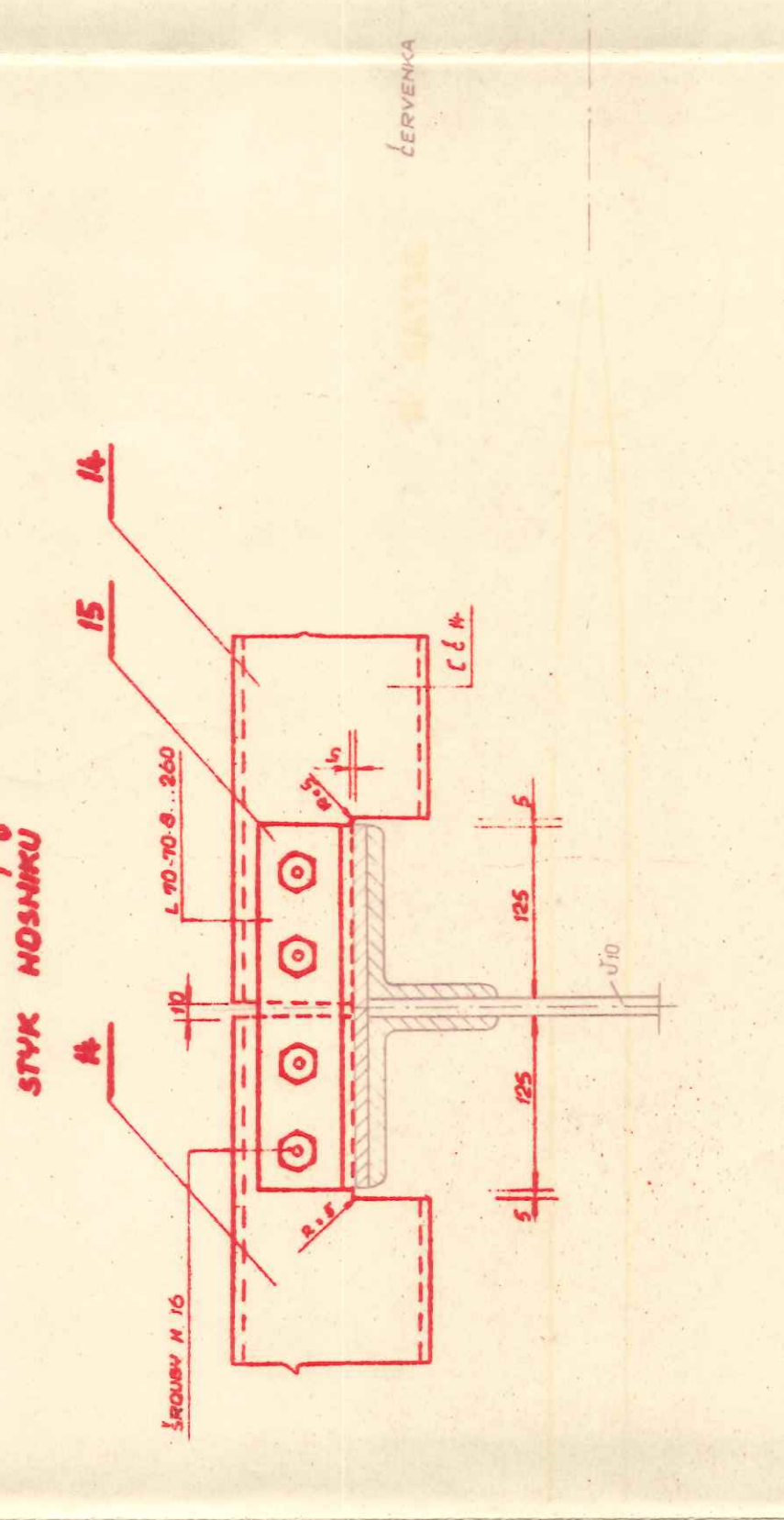
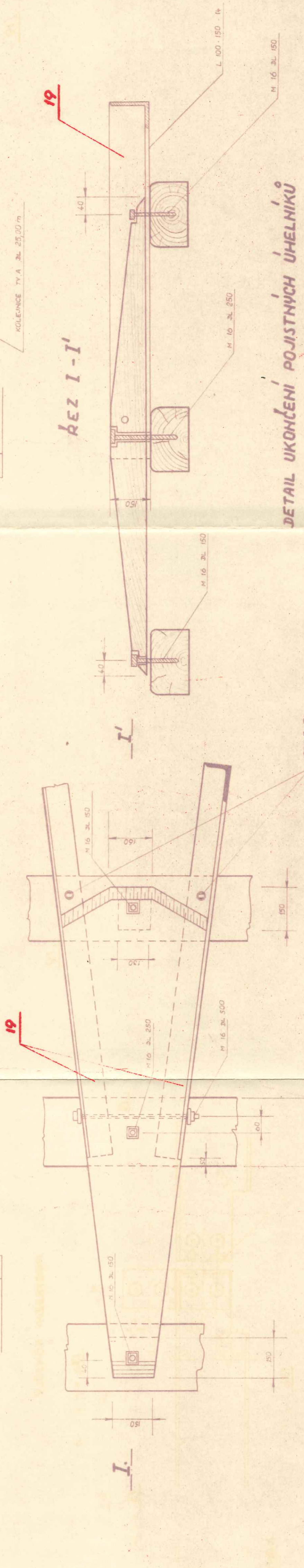
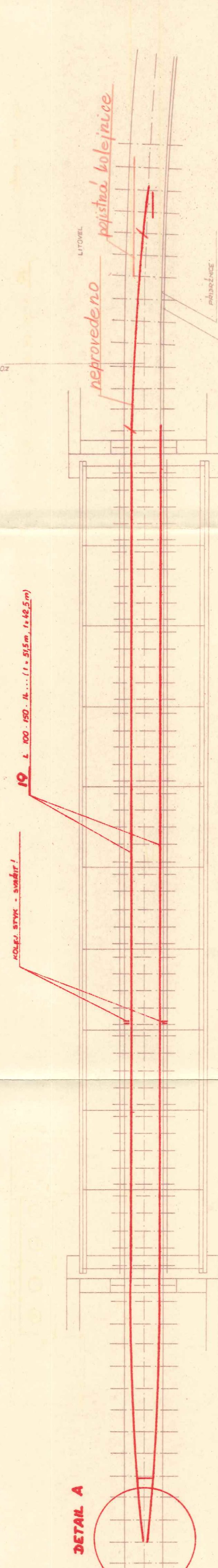
JMÉNO	PODPIS	JMÉNO	PODPIS	JMÉNO	PODPIS
ODPOV. PROJEKT	ING. STÁRA	ODPOV. PROJEKT	ING. STÁRA	ODPOV. PROJEKT	ING. STÁRA
VYPRACOVAL	ING. STÁRA	VYPRACOVAL	ING. STÁRA	VYPRACOVAL	ING. STÁRA
DŘEZNOUŠEL	ING. STÁRA	DŘEZNOUŠEL	ING. STÁRA	DŘEZNOUŠEL	ING. STÁRA
INVESTOR	SD SL 13	INVESTOR	SD SL 13	INVESTOR	SD SL 13
KNV	OSTRAVA	KNV	OSTRAVA	KNV	OSTRAVA
MĚŘÍTKO	1:15	MĚŘÍTKO	1:15	MĚŘÍTKO	1:15
ROZMĚR	5 A4	ROZMĚR	5 A4	ROZMĚR	5 A4
ZAKÁZKOVÉ ČÍSLO	30 0900 - 62800	ZAKÁZKOVÉ ČÍSLO	30 0900 - 62800	ZAKÁZKOVÉ ČÍSLO	30 0900 - 62800
ČÍSLO STAVBY	206	ČÍSLO STAVBY	206	ČÍSLO STAVBY	206

Tento plán souhlasí
se skutečným provedením
Tratě v km 1611
9108000

OP. DĚL. ANCE	JMENO	PODPS	OPOR. PRŮJ.	JMENO	PODPS
VYBRANÁ	ING. STÁRA	Ing. Stárá	KRELA	ING. STÁRA	Ing. Stárá
PROJEKTOVATEL	ING. STÁRA	Ing. Stárá	NAČ. ODB.	ING. STÁRA	Ing. Stárá
INVESTOR	SD. SL. 13	TRATĚ	ČERVENKA - LITOVEL	1ST	LITOVEL
KNY	SEVEROMORAVSKÝ	OVN	OLOMOUC	NNV	LITOVEL
NEBÍTÍ	8 x 31,40 m	2 x 20	ZAT. KAT. I. LOK. A 3550	ANTUK	KVĚTEN 1903
ROZMĚR	7 1/4			STUPĚN	JP
ZAKAZOVATEL	ČD			DETAILY KONSTRUKCE POZLAHY, POJISTNÉ ÚHELNÍKY	
30-09900-62800				NAČELNÍK PROJEKČNÍ KANCELARĚ	ING. HROBEK
ČÍSLO STAVBY				ČÍSLO VÝKRESU	207

MOST V KM 1611
TRATĚ ČERVENKA-LITOVEL

PŮDORYS 1:100
NAKRES POJISTNÝCH ÚHELNÍKŮ

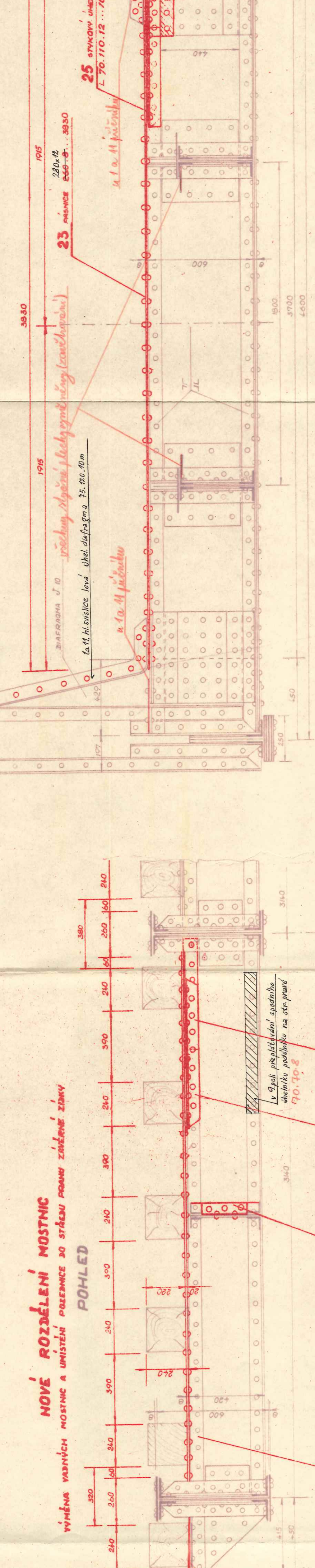


POZNÁMKA:
KONSOLA NA KONCI NOSNÍKU SMÍ BÝT VYTVOŘENA JEN Z PRŮBĚŽNÉHO NOSNÍKU

POZNÁMKA:
KONSOLA NA KONCI NOSNÍKU SMÍ BÝT VYTVOŘENA JEN Z PRŮBĚŽNÉHO NOSNÍKU

WYMĚNA HORNÍ PRÁSNICE PRVNÍHO PRŮŘÍZU + 11 PŘÍČNÍKŮ

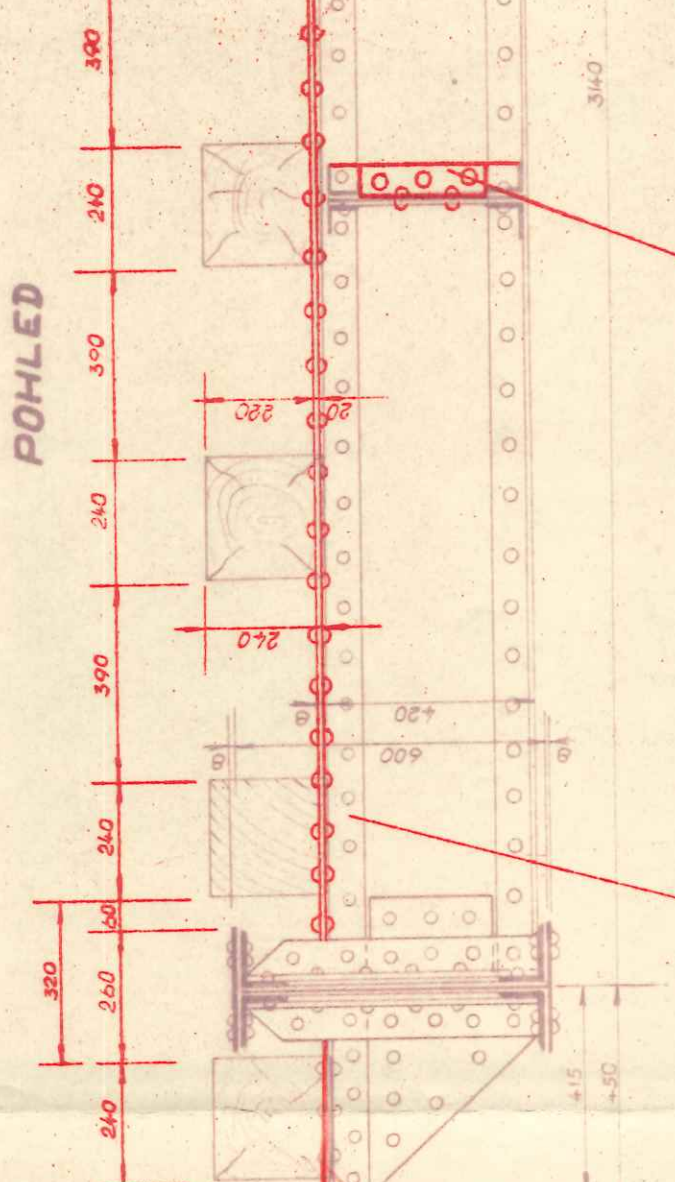
POHLED



NOVÉ ROZDĚLENÍ MOSTNICE

WYMĚNA VARNÝCH MOSTNIC A UMÍSTĚNÍ PRŮŘÍZŮ

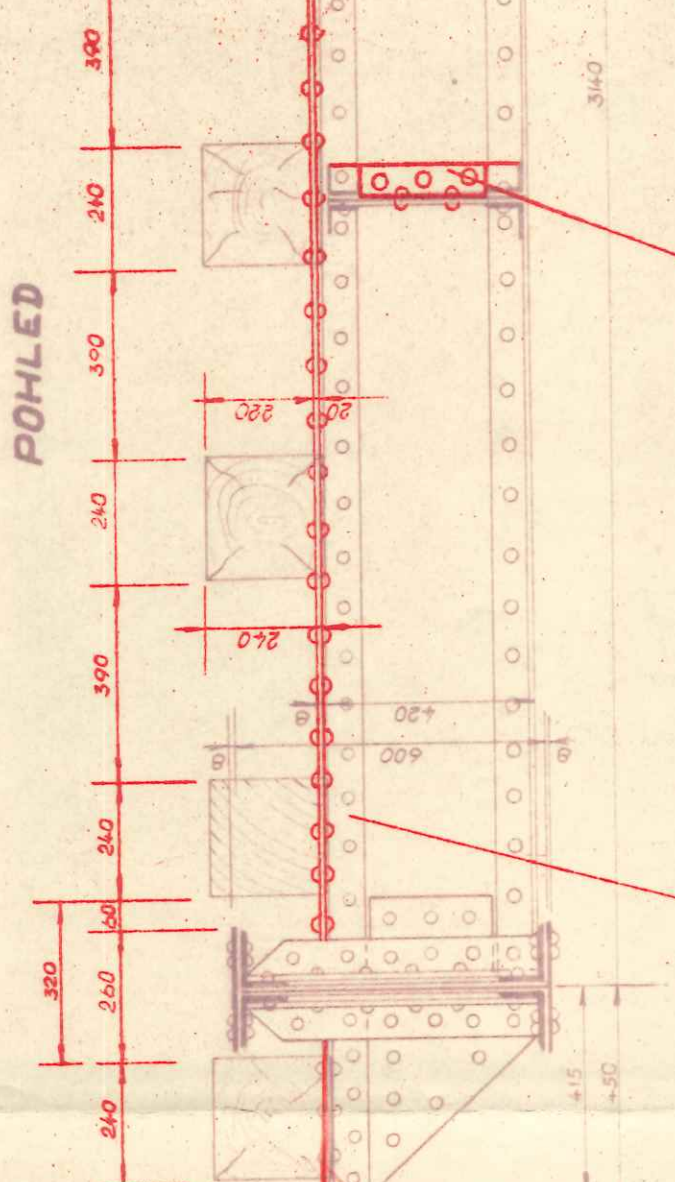
POHLED



NOVÉ ROZDĚLENÍ MOSTNICE

WYMĚNA VARNÝCH MOSTNIC A UMÍSTĚNÍ PRŮŘÍZŮ

POHLED



PROJEKČNÍ KANCELÁŘ DRÁHY
V OLOMOUCI

Tento plán souhlasí
se skutečným provedením

OP. DÍLČNÍ ALCE VYPRACOVAN	JHČENO	PODPIS	ING. STÁRA	ING. STÁRA	JHČENO	PODPIS	ING. STÁRA	ING. STÁRA	JHČENO	PODPIS
PŘEZVOJEN	ING. STRÁČUK									
INVESTOR	SO - SK. 13	TRATÍ	ČERVENKA - LITOVEL							
KM V	SEVEROMORAVSKÝ	ONV	OLOMOUČ							
HEŘTÍKO	Ž. 31,40 m;		R = 0°, φ 90°; ZATĚŽOVACÍ VLAC : LOK. B : 5500							
1.15.										
ROZ MĚR										
7.14										
ZAKÁZKOVÉ ČÍSLO	SE ZILÉNÍ SPONNÍHO PASU HLAVNÍHO NOSNÍKU.								203	
30-0.99.00-62.900	NÁČELNÍK								Č. VĚR.	
	ING. HRONEK									

